



HVORFOR

er det **svært** at rekruttere

LEDERE

til det **offentlige**

Er du uddannelsesansvarlig inden for dagtilbudsområdet,
så har vi et unikt kursustilbud, der tilrettelægges
i tæt samarbejde med dig. En uddannelse - der gør en forskel!



En undersøgelse, foretaget af YouGov Zapera for Momentum, viser, at kun **18% af de offentligt ansatte vil være ledere** på et tidspunkt. **Hele 52% afviser tanken helt**, mens resten ikke har taget stilling. Det adskiller sig markant fra privatansatte, hvor 29% gerne vil være ledere og 37% afviser tanken. Forskellen skyldes blandt andet, at det ikke længere har status at være leder i det offentlige.

Det vurderer lektor Betina Rennison fra CBS.

Politiken 16.03.2010

Vi ved, at i mange kommuner kan rekruttering af nye ledere eller souschefer være en stor opgave, så vi har fundet en løsning

MindStretch har i samarbejde med Tårnby Kommune udviklet en række unikke koncepter, der styrker lederens og pædagogernes arbejde og kommunikation med hinanden, forældre og andre samarbejdspartnere. Koncepterne fokuserer på:

- Uddannelse og personlig udvikling
- Reflekterende arbejdsmetoder
- Feedback - et konstruktivt og udviklende redskab

Tårnby kommune har brugt koncepterne igennem de seneste 8 år og har skabt positive og synlige resultater.

Konceptet Før-Leder uddannelsen

Et af koncepterne er Før-Leder uddannelsen, hvor formålet er at gøre det lettere at rekruttere pædagoger med lederpotentiale. Konceptet, hvor

pædagoger med lederpotentiale coaches og undervises sikrer også, at I, som kommune, får opbygget en intern og relevant jobbank med velkvalificerede ansøgere til lederposter inden for dagtilbudsområdet.

Læringsmiljøet i Før-Leder uddannelsen

Uddannelsen er funderet på princippet om, at læring sker gennem individets egen eksperimenterende virksomhed. I undervisningen inddrages metoder fra coaching og NLP (Neuro Lingvistisk Programmering), Anerkendende Teori, Ledelsesfilosofi m.m.

Kursisterne kommer på Kulturrejsen, hvor de har fokus på "Best Practice" og på det, der virker. Modsat en fejlfinderkultur, hvor der er stor risiko for at potentiale og energi, bliver usynligt.



” Den leder der kun har en hammer i værktøjskassen, har en tendens til at opfatte alle problemer som søm, der skal slås i.

Før-Leder uddannelsen

Deltagerne får indblik i, hvad det vil sige at være dagtilbudsleder, og får mulighed for at afklare egne forudsætninger for at blive en god leder. Som uddannelsesansvarlig får du tilsvarende mulighed for at vurdere og medvirke til udvikling af lederpotentialet blandt medarbejderne.

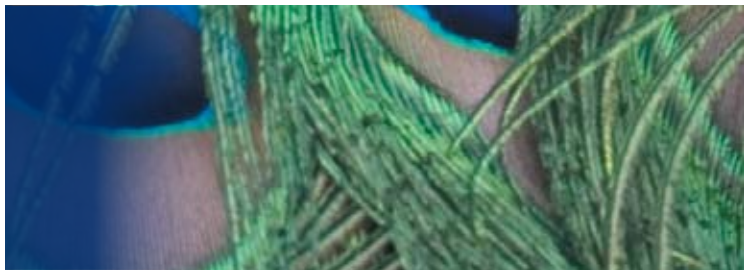
Målet er, at deltageren efter gennemført uddannelse:

- Er bevidst, om hvilke aktuelle, overordnede krav, der stilles til en daginstitutionsleder/souschef
- Er bevidst, om hvorvidt han/hun har interesse i og forudsætninger for at blive en god leder
- Ved, hvad det kræver at være daginstitutionsleder i netop den specifikke kommune
- Har godt indblik i generel ledelse og fundamentale ledelsesværktøjer
- Har kendskab til coaching som ledelsesværktøj

- Kan sammensætte og lede velfungerende teams
- Har kendskab til konflikthåndtering på arbejdspladsen
- Kender egen DiSC Profil og kan motivere sig selv og andre
- Har kendskab til prioriterings-, tidsstyrings-, og stresshåndteringsværktøjer

Den coachende tilgang i undervisningen stiller spørgsmål, der lægger op til refleksion og læring. Vekselvirkningen mellem anerkendte teorier, praktisk træning og individuel coaching gør, at hver deltager oplever en stor udvikling, såvel fagligt som personligt. Forløbet sikrer, at den enkelte er i stand til at omsætte teorierne i praksis i sit nuværende job og som eventuel fremtidig leder.

Hvis du vil høre mere om resultaterne i Tårnby Kommune, kan du kontakte John Hansen, pædagogisk konsulent i Tårnby Kommune.
Tlf. 32 47 18 46 • jbh.uk@Taarnby.dk



Vidste du, at øjet på påfuglens halefjer symboliserer viden, indsigt og forvandling?

Fakta om DiSC Person Profilen

DiSC er et profilværktøj, der beskriver en persons adfærdstendenser og måde at agere på i forskellige situationer. DiSC beskriver ikke faglige kvalifikationer og intelligens.

DiSC er et værdifuldt dialogredskab, der ser på styrker og udviklingsområder i forhold til konkrete opgaver og udfordringer. DiSC giver selvindsigt, forståelse for andre og forbedrer samarbejde og kommunikation.

DiSC Person Profilen viser os:

- Stærke sider
- Motiverende og demotiverende faktorer
- Om de stærke sider bliver brugt
- Om personen er inde i en positiv eller negativ udvikling jobmæssigt
- Hvilke typer stillinger personen er bedst egnet til
- De største udviklingsmuligheder
- Hvordan personen fungerer socialt

MindStretch ledes af Lonnie Borgstrøm - en af pionererne inden for coaching i Danmark og tilbyder personlig coaching samt uddannelse primært til nuværende og kommende ledere. Vi har et tæt samarbejde med en række kommuner, skoler og frivillige organisationer, hvor vi træner bl.a. unge, lærere og pædagoger i at anvende den coachende tilgang i deres egen profession. Langt det meste af det vi laver, er skræddersyede specialopgaver.

Lindevangs Allé 3
2000 Frederiksberg C
Tlf. 70 20 44 01
info@mindstretch.dk
www.mindstretch.dk

Vi er i gang med at udarbejde en rapport om Før-Leder uddannelsen i Tårnby Kommune. Rapporten ligger klar medio juni. Hvis du er interesseret, kan du kontakte Lonnie Borgstrøm på lb@mindstretch.dk